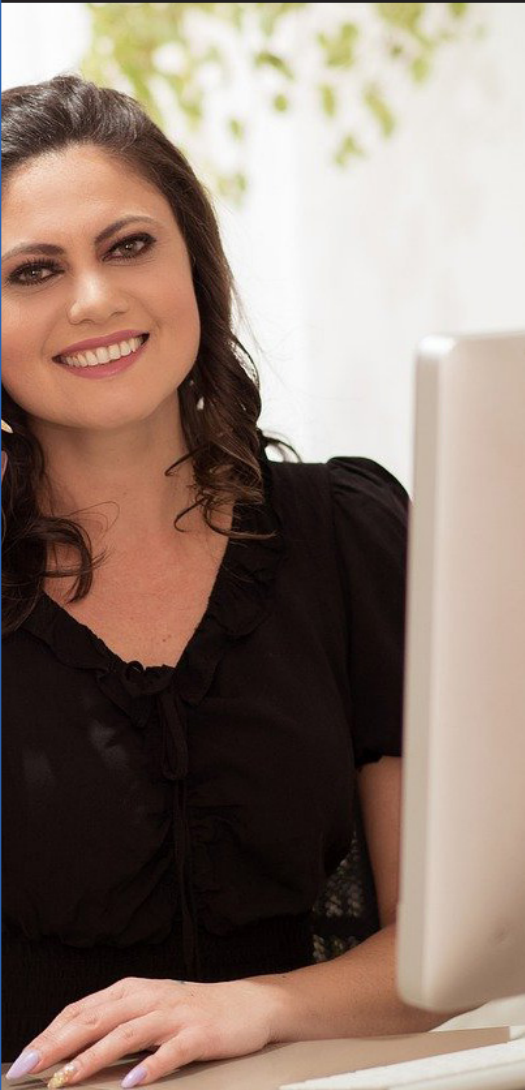


# Wo Menschen ihre Zukunft planen



Christen + Partner  
Ingenieure und Planer AG  
Werkstrasse 36, 3250 Lyss  
T 032 387 83 00  
[www.c-partner.ch](http://www.c-partner.ch)

Die Christen + Partner Ingenieure und Planer AG ist Teil der BSB-Gruppe mit rund 220 Mitarbeitenden.

Als Team von ca. 20 Mitarbeitenden in Lyss und Biel/Bienne sind wir für unsere Kunden im Berner Seeland zuverlässige Partnerin für Projekte im Hoch- und Tiefbau. Zur Unterstützung unseres Teams suchen wir per sofort oder nach Vereinbarung eine/n...

## Mitarbeiterin / Mitarbeiter Administration (30-50%)

In dieser Funktion sind Sie zuständig für die Veranstaltungsorganisation, das Rechnungswesen und den Kundenempfang. Zudem unterstützen Sie die Geschäftsleitung und unsere Projektleiter bei deren Korrespondenz, bei Bauabrechnungen und weiteren vielseitigen administrativen und organisatorischen Aufgaben.

Idealerweise verfügen Sie neben einem Abschluss als Kauffrau/Kaufmann EFZ (oder vergleichbarer Lehrabschluss / Weiterbildung) über einen versierten Umgang mit MS-Office. Sowohl in der Korrespondenz als auch im Gespräch können Sie sich auf Ihr stilicheres Deutsch verlassen.

Dank Ihrem Organisationstalent können Sie jederzeit flexibel reagieren und die Ihnen anvertrauten Aufgaben exakt und speditiv abwickeln. Wenn Sie gerne Verantwortung für selbstständige Tätigkeiten übernehmen, sollten wir uns unbedingt kennen lernen.

### Was wir Ihnen bieten ...

Wir bieten Ihnen interessante und vielseitige Aufgaben, modernste Infrastruktur, sehr flexible Arbeitszeiten und stets neue Herausforderungen in einem dynamischen Arbeitsumfeld und einem jungen, motivierten Team.

Fortschrittliche Anstellungsbedingungen und umfangreiche Sozialleistungen sind bei uns selbstverständlich.

### Fühlen Sie sich angesprochen?

Dann zögern Sie nicht!

Roland Walther ([roland.walther@c-partner.ch](mailto:roland.walther@c-partner.ch)), Geschäftsleiter, freut sich auf Ihre Kontaktaufnahme und Ihre Bewerbung.

  
Ingenieure und Planer AG